

POŽÁR V NÁRODNÍM PARKU ČESKÉ ŠVÝCARSKO

2022



Ústecký kraj



leží na severozápadě Čech. Na východě sousedí s Libereckým krajem, na jihovýchodě se Středočeským krajem, na jihu má kratičký úsek společné hranice s Plzeňským krajem, na jihozápadě hraničí s Karlovarským krajem. Nejdelší úsek společné hranice má s německou spolkovou zemí Sasko na severozápadě.

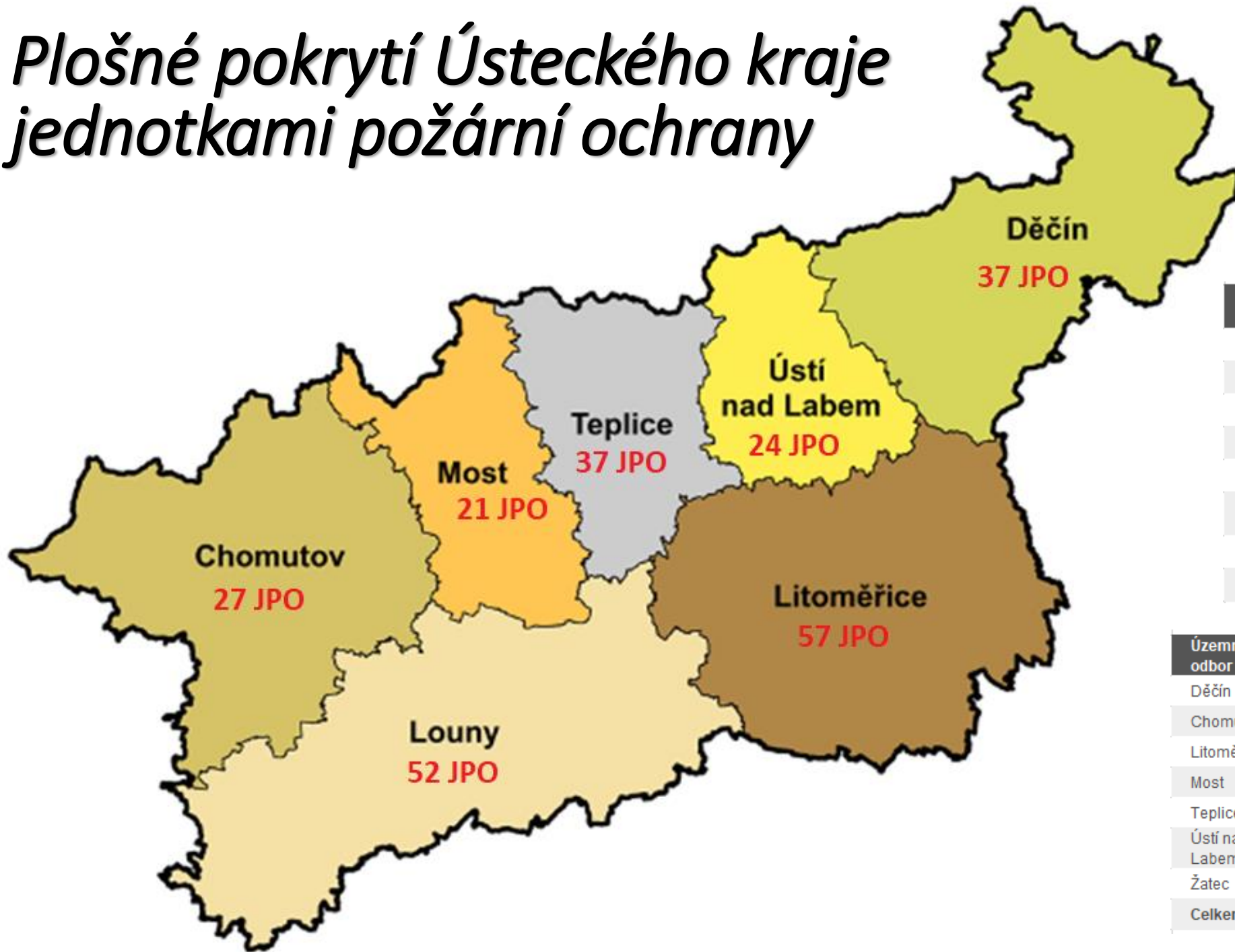
Hranici s Německem tvoří z větší části hřeben Krušných hor, které pokračují do Karlovarského kraje. Nejvyšší bod kraje se nachází ve 1225 m n. m. na jihovýchodním svahu hory Klínovec, jejíž vrchol o nadmořské výšce 1244 m n. m. se již nachází na území Karlovarského kraje. Na severní hranici přechází pásmo hor v Labské pískovce s unikátními skalními městy, soutěskami a věžemi až 400 m n. m. Ve vnitrozemí vyniká sopečné České středohoří s nejvyšším vrcholem Milešovkou. **Místo, kde Labe u Hřenska opouští české území, je naopak nejnižším bodem republiky (115 m n. m.).**

Nejdůležitějším chráněným územím je **Národní park České Švýcarsko**, zahrnující část Labských pískovců. V kraji jsou i další chráněné krajinné oblasti, přírodní parky a maloplošná chráněná území.



Okres	Počet obyvatel (1. 1. 2020) ^[8]	Rozloha ^[9]	Hust. zal.	Počet obcí
Děčín (DC)	129 542	909	143	52
Chomutov (CV)	124 946	935	134	44
Litoměřice (LT)	119 668	1 032	116	105
Louny (LN)	86 691	1 118	78	70
Most (MO)	111 708	467	239	26
Teplice (TP)	129 072	469	275	34
Ústí nad Labem (UL)	119 338	405	295	23

Plošné pokrytí Ústeckého kraje jednotkami požární ochrany



Územní odbor	JPO III	JPO V	JPO Celkem
Děčín	20	10	37
Chomutov	10	8	29
Litoměřice	20	27	57
Most	10	5	21
Teplice	16	12	37
Ústí nad Labem	13	4	24
Žatec	18	24	52
Celkem	107	93	257

Územní odbor	JPO I	JPO II	JPO IV	JPO VI
Děčín	4	3	0	0
Chomutov	2	5	4	0
Litoměřice	5	0	3	2
Most	2	0	3	1
Teplice	3	1	1	4
Ústí nad Labem	2	1	4	0
Žatec	4	4	1	1
Celkem	22	14	16	8

Požár v Národním parku České Švýcarsko, který vypukl 24. července, zasáhl území o rozloze zhruba 1060 hektarů. Podle dostupných údajů je tak nejrozsáhlejším lesním požárem v ČR. Hasiči během zásahu evakuovali desítky turistů, 60 lidí z tábora v Dolském mlýně a obyvatele vesnic Mezná a Vysoká Lípa.

Hlášení o „*silném sloupci kouře stoupajícím z lesa*“ obdržela Správa Národního parku České Švýcarsko od saské stráže přírody v neděli 24. července v sedm hodin ráno. Správa NPČS vzápětí požádala Sbor dobrovolných hasičů obce Hřensko o prověření informace a o nalezení místa, odkud kouř stoupá. Členové SDH následně potvrdili oheň v oblasti Malinového dolu.





Požár v národním parku České Švýcarsko

- 24. 7. 2022 v 07:18 příjem tísňového volání, pravděpodobné zahoření v oblasti Hřenska (informace o silném sloupci kouře stoupajícím z lesa v oblasti Malinův důl)
- 24. 7. 2022 v 07:24 – vyslání prvních JPO na místo události
- Po příjezdu prvních JPO - zjištěn požár lesního porostu v nepřístupném terénu – cca 150 m nad silnicí, oblast Malinův důl
- Průzkum – rozsah požáru cca 200x50 m, nepřístupný terén, špatná dostupnost techniky, padající stromy, značné nebezpečí pro zasahující JPO
- Nutné použití letecké techniky a lezců – vyžádán vrtulník LS PČR a AN-2, v průběhu dne dále vrtulník AČR
- Požár komplikoval silný nárazový vítr
- Zřízen štáb velitele zásahu
- 24. 7. 2022 v 10:50 – vyhlášen Zvláštní stupeň poplachu

Další vývoj požáru a následky



- Rozšíření požáru nad obec Hřensko a dále do lokalit Pravčické brány a obcí Mezné, Mezní Louky a dále do SRN
- Celková zasažená plocha požárem přes 1.100 ha, vnější hranice místa zásahu 3.600 ha
- Požárem zničeny 3 domy
- Celkový počet evakuovaných osob 532
- Ošetřeno celkem 117 hasičů
- Nasazení SaP HZS ČR z celé republiky
- Mezinárodní spolupráce v rámci Mechanismu civilní ochrany Unie
- 1. 8. 2022 – vyhlášena lokalizace požáru
- 12. 8. 2022 – vyhlášena likvidace požáru
- Příčina v šetření



Průběh požáru

V národním parku začaly hořet asi tři hektary lesa během vlny veder 24. července, a to mezi Hřenskem a Pravčickou bránou.

Hasičům se nejprve dařilo požár kontrolovat, následující den se však oheň kvůli větru začal znovu rozšiřovat. Požár se rozšířil i na německou stranu.



Postupně se začalo objevovat velké množství ohnisek a požár sílil a šířil se do dalších míst. Již 26. července ráno byl asi na 30 hektarech, odpoledne plameny zasáhly území o rozloze 300 hektarů a hasiči vyhlásili zvláštní stupeň poplachu a k večeru už informovali, že zasažené území se blíží k 1000 hektarům.

Zasaženy byly obce Hřensko a Mezná, kde shořelo několik domů.

Požár v parku nakonec zasáhl rozlohu až 1200 hektarů, oheň spálil zhruba 1060 hektarů. Z ohrožených vesnic muselo odejít kolem 500 lidí.

Na německé straně v Saském Švýcarsku oheň zasáhl plochu asi 250 hektarů.



Plochu zasaženou požárem se dařilo zmenšovat od víkendu 30. a 31. července. Hasičům jejich plánovaný útok na požár komplikovalo počasí, nedostatek deště či nízká oblačnost, kvůli které nemohla vzlétnout letadla.

Od 1. srpna se hasičům dařilo dostávat ohniska požáru pod kontrolu. Po deseti dnech, k 3. srpnu, hasiči požár z poloviny uhasili, zasahovali na zhruba 500 hektarech.

Týž den se pozemní cestou dostali s vodou i na hranici s Německem a propojili se s německými kolegy. Nová ohniska se však stále objevovala v nepřístupném terénu u Pravčické brány či v soutěskách řeky Kamenice.

Likvidaci ohně původně hasiči předpokládali k 5. srpnu, kvůli horku a nedostatku dešťů to ale trvalo déle. První z uhašených sektorů správa parku od hasičů převzala 8. srpna, o tři dny později hasiči předali správě parku další část hašeného území, včetně Mezné, okolí Mezní Louky a prostoru nad Hřenskem.



Průběh požáru – Velení a vedení zásahu

Velitel zásahu:

Velitelské stanoviště – Hotel Praha, Hřensko

- Řídil průzkum, vyhodnocoval situaci a s ohledem na získané poznatky organizoval soustředování a nasazování jednotek (ranní a večerní porady, následně videokonference s OPIS GŘ, M.V.)
- Styk s veřejností
- Jednal ze zástupci složek IZS, organizacemi a právními subjekty



Zástupci složek IZS

- PČR - dohled nad uzávěrou prostoru a součinnost při dopravě vody a materiálu. regulaci volného pohybu osob a dopravních prostředků v místě zásahu, střežení evakuovaného území a majetku,
- ZZS - Poskytování ošetření. Ustavení lékařského centra – vozidl. souprava GOLEM v obci Hřensko.
- Národní park - osoby znalé terénu a prostředí N.P., informování obyvatelstva na území ve směru šíření požáru nebo mimořádné události, která by je mohla ohrozit svými účinky,
- Starostové postiž. Obcí - prováděli informování obyvatelstva na území ve směru šíření požáru který by je mohl ohrozit svými účinky. Příprava a zajištění evakuací obyvatelstva a jeho ochranu před nebezpečím (Mezná, Vysoká Lípa)
- Hoteliéři v místě zajištění stravy.



Průběh požáru – Velení a vedení zásahu

Štáb:

- Pro takto složitý zásah ustavení Štábu- STAN
- Náčelník Štábu - zástup Velitele zásahu
- Provedena organizace činnosti jednotek na místě zásahu, rozdělení požářiště na sektory a úseky, určení jejich velitelů

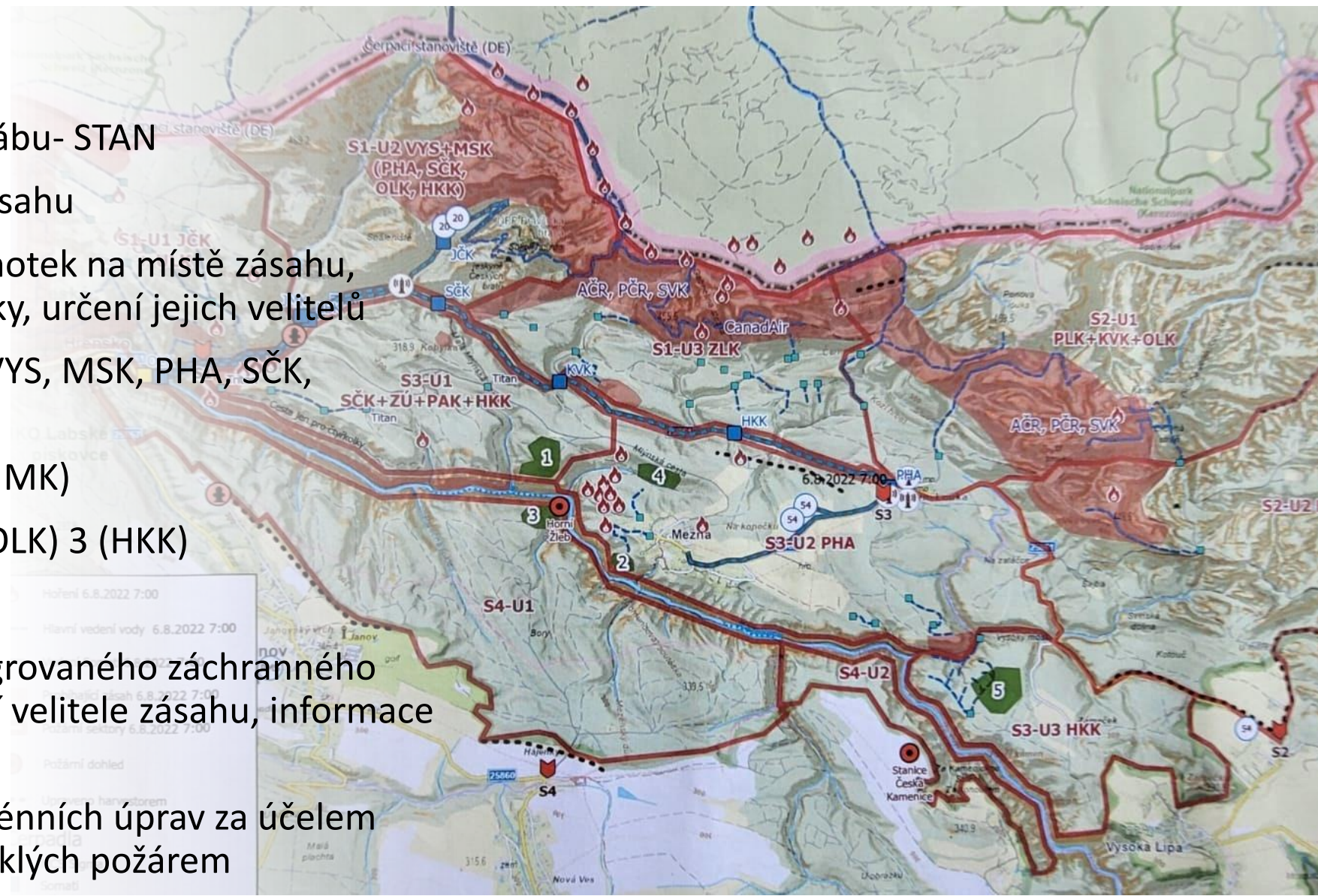
Sektor 1 – úsek 1 (JČK, ULK) 2 (JČK, VYS, MSK, PHA, SČK, OLK, HKK)

Sektor 2 – úsek 1 (PLK, KVK) 2 (LBK, JMK)

Sektor 3 – úsek 1 (SČK, ZÚ) 2 (PHA, OLK) 3 (HKK)

Sektor 4 – úsek 1 (ULK) 2 (PAK)

- Pravidelná koordinace složek integrovaného záchranného systému a příprava pro rozhodnutí velitele zásahu, informace pro porady
- odstranění porostů, provedení terénních úprav za účelem zmírnění nebo odvrácení rizik vzniklých požárem



Analýza - situace na místě zásahu

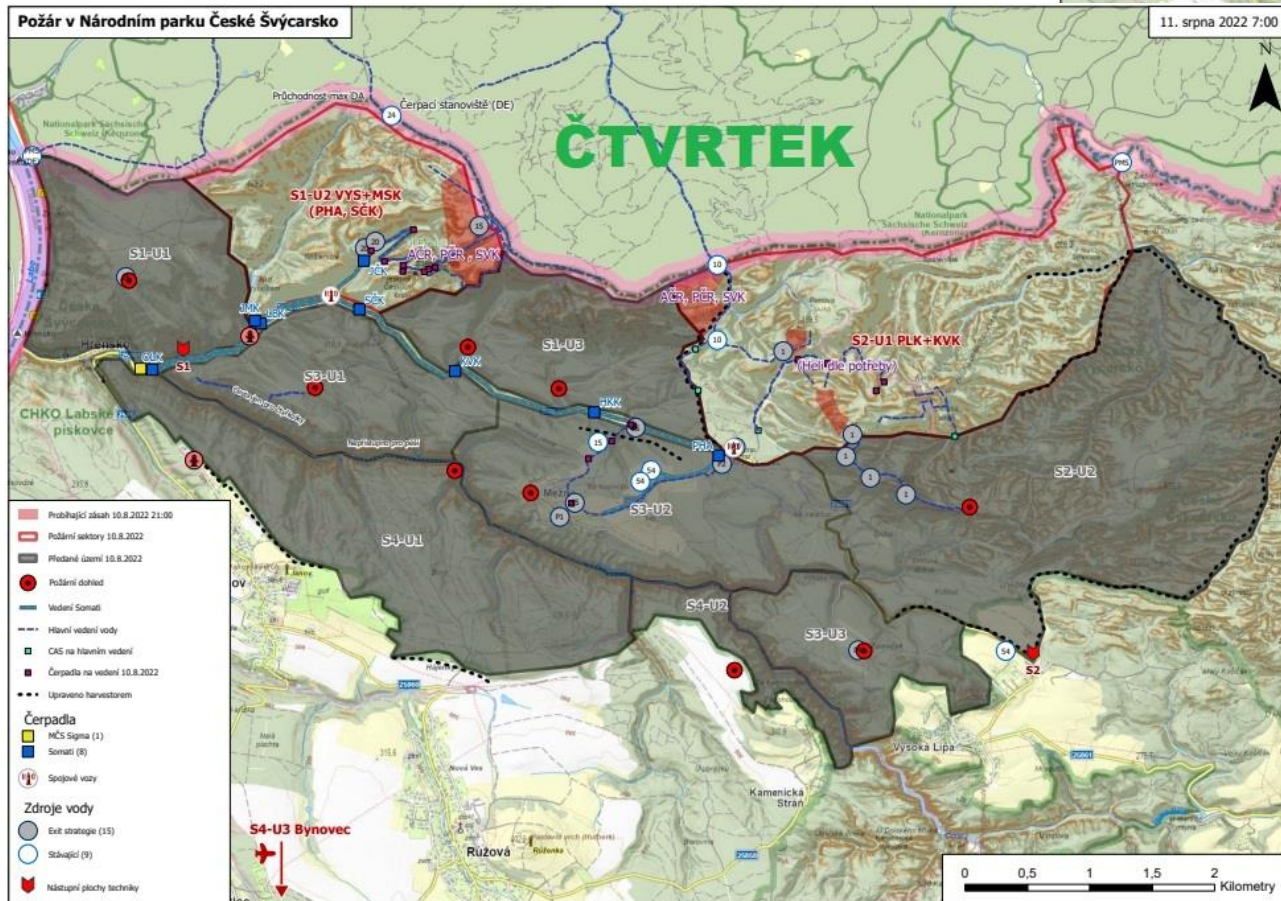
- Průběžné provádění analýzy situace na místě zásahu za účelem přípravy rozhodnutí velitele zásahu.
- Komunikace s veliteli sektoru a úseku.
- Výjezdy a vlastní prověření situace.



Mapové podklady pro analýzu

Pravidelná aktualizace:

- Ráno
- Večer



Styk s veřejností

- *Twitter*
- *Facebook*
- *Web*
- *TV*
- *Rádio*

Uzavření požářiště - tiskový mluvčí ULK, PHAK, HKK:

- *Infocentrum*
- *Briefing s novináři*
- *2x za den výjezd DA na požářiště*
- *Dronové snímání*



Světové zprávy

Hundreds of firefighters battle blazes in Germany and Czech Republic

By Euronews with AP • Updated: 26/07/2022



Firefighters aim hoses at fire in the Ceske Svycarsko (Czech Switzerland) National Park, above the village Hrensko, Czech Republic, Monday July 25, 2022. Copyright: Hagen Vajszknap



Hundreds of firefighters have been battling wildfires in eastern Germany and the neighbouring Czech Republic as tourist regions and residential areas have been evacuated.

Accident / Cz-esh4

A hidden fire outbreak over Hřensko

© dailly · @ August 5, 2022



One of the hidden fireplaces above Hřensko burst into flames overnight. Firefighters are working to extinguish it, their spokesman, Martin Kavka, said on Friday morning.

It is the thirteenth day of the fire in the Bohemian Switzerland National Park. At night, firefighters conducted a drone survey in the northern part of the area. Outbreaks are still

Czech forest fire smoke drifts across country

© 25 July 2022



CZECH FIRE SERVICE

Firefighters tried to protect the village of Hrensko from the spread of the fire on Tuesday

People in many areas of the Czech Republic have been advised by the fire brigades to keep their windows closed as they fight a big forest fire.

Parts of the Bohemian Switzerland national park, which sits on the German border, have been burning since Sunday.

Amid record temperatures and dry conditions, strong winds have sent the smoke drifting across the country.

Homes have been destroyed and the smell of smoke has reached the capital, Prague 100km (60 miles) to the south.

Smoke has also been detected in the Pardubice area, 180km to the south-east.

Hundreds of Czech firefighters were deployed as the fire destroyed areas of forest and homes in the village of Mezna. The fire was also threatening the nearby village of Hrensko, close to the German border, and dozens of people were forced to flee their homes.

Three German teams who had been helping later left for the German side of the border as the blaze started to spread. Tourists were urged to avoid the area as the alarm was raised around Bad Schandau in the Saxon Switzerland national park. The environment and forestry minister in the eastern state of Saxony said the fire was a tragedy for the region and everyone who relied on tourism for their livelihood.

Czech wildfires in national park



Source: Planet, 25 July

The grid contains 20 thumbnails with the following source attributions:

- The Times of Israel: Firefighters battle German, Czech wildfires...
- Bloomberg.com: Fire Rips Through National Park on Czech-Ge...
- The Guardian: Wake-up call' for climate-sc...
- BBC: Czech forest fire smoke drifts across cou...
- Czech Daily: A hidden fire outbreak over Hřensko - Czech Daily
- Polish News: The czech republic. A fire in the Czech Switzerl...
- Click Orlando: Hundreds of firefighters battle blazes in Ger...
- Alamy: Hrensko, Czech Republic. 03rd Aug, 2022...
- BBC: Czech forest fire smoke drifts across country - BBC...
- News4.JAX: Hundreds of firefighter...
- Alamy: Hrensko, Czech Republic. 26th July, 2022. ...
- BBC: Czech forest fire smoke drifts across country - B...
- IMAGO - Images: Czech Republic, Forest fire near Hrensko | IM...
- Alamy: Hrensko, Czech Republic. 26th July, 2022...
- BBC: Czech forest fire smoke drift...
- IMAGO - Images: Czech Republic, Forest fire near Hrensko | IM...
- agefotostock: A large forest fire continues in the Ceske Sv...
- YouTube: Forest fire tears through national park on Czech b...

Týlové zabezpečení

- Týlové zabezpečení organizovalo materiální zabezpečení jednotek, včetně podmínek péče o hasiče a osoby podílející se na zásahu.
- V první fázi významné poskytnutí osobní pomoci dárců, zabezpečení stravy a pitného režimu, rozvoz na určená místa (Mezná Luka, Hřensko, Pravčická brána specific.), Humanitární podpora (dezinfekce, hygiena a její prostředky).
- Dojednání spolupráce se Správou N.P. a starosty obcí a hoteliéry
(stravování, hygiena, spaní)
- Evidenci výdajů a nákladů na zásah a poskytování neodkladné péče osobám postiženým mimořádnou událostí (MV.- MŽP)



Síly a prostředky

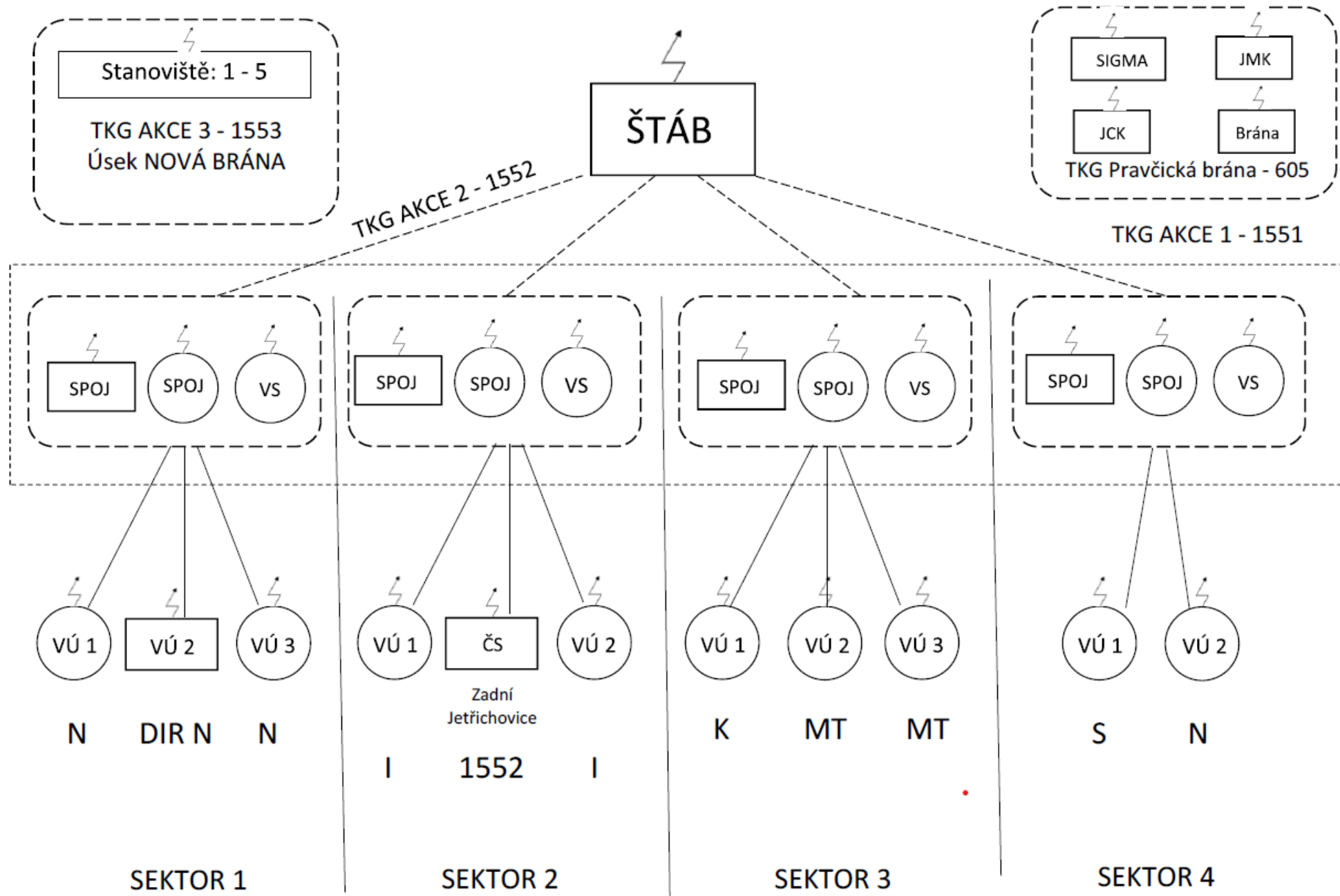
- Stálý tým 3 lidí řešící požadavky vel. Sektorů, ve spojení s KOPIS ÚLK a územními odbory kraje pro vykrytí požadavků na materiál.
- Sestava odřadů, sil a prostředků pro střídání zasahujících. OPIS GŘ (videokonference)
- Zabezpečení PHM (cisternová vozidla dopravující PHM pro čerpadla SOMATY, CAS a PS ustavená na dálkové dopravě vody.
- Servisní zabezpečení (opravy aut, čerpadel, pneumatik, atd.)



Spojení

- Zabezpečuje koordinaci spojení na místě zásahu mezi jednotkami a složkami integrovaného záchranného systému a spojení jednotek s příslušným operačním střediskem.
- Využití techniky a technologie: - Spojení na místě zásahu
 - KOPIS
 - Letka, PČR, ZZS
- Vysílačky – spojení na požářišti, zásahové kanály K,N,I
- Mobil. síť (hovory, Mapy.cz GPS souřadnice pro určení polohy, videokonference, WhatsApp,
- **Využití komunikačního prostředí tzv. Tolk-grupe otevřené kanály (po celém kraji) lepší pokrytí**
 - TKG AKCE 1 – spojení mezi vel. sektoru
 - TKG AKCE 2 – řízení dopravy vody
 - TKG AKCE 3 - úsek „Nová Brána“





Stanoviště: 1 - 5

TKG AKCE 3 - 1553
Úsek NOVÁ BRÁNA

ŠTÁB

SIGMA

JMK

JCK

Brána

TKG Pravčická brána - 605

TKG AKCE 1 - 1551

SPOJ

SPOJ

VS

VÚ 1

VÚ 2

VÚ 3

N

DIR N

N

SEKTOR 1

SPOJ

SPOJ

VS

VÚ 1

ČS

VÚ 2

Zadní
Jetřichovice

I

1552

I

SEKTOR 2

SPOJ

SPOJ

VS

VÚ 1

VÚ 2

VÚ 3

K

MT

MT

SEKTOR 3

SPOJ

SPOJ

VS

VÚ 1

VÚ 2

S

N

SEKTOR 4

Spojení

Spojení v první fázi: 24.7. –29.7.2022

- většina úseků na analogových kanálech
- Somati čerpadla DIR-K
- komunikace pomocí Mob.Tel.

Spojení v druhé fázi: 30.7. –12.8.2022

- místo zásahu rozdělené do čtyř úseků
- nasazení spojových vozů k odlehčení VÚ
- větší využití digitální sítě
- spojení se štábem po prvotních pokusech vráceno na mobilní telefon



Komunikace s leteckou technikou

Komunikace s leteckou technikou zajištěna určeným členem štábu a jeho protějškem (pilotem), který koordinoval vzdušný prostor nad místem zásahu, vč. komunikace s leteckou službou SRN.

- 6 vrtulníků z ČR
- 3 letadla Antonov LHS
- 2 Canadairz Itálie
- 2 vrtulníky Slovensko
- 1 vrtulník Polsko
- 2 x Air Tractor Švédsko
- Letecká výpomoc SRN



Nasazená technika obecně

Na místě zasahovalo v některých dnech kolem 1 000 hasičů, kteří se kvůli panujícím vedrům museli často střídat. Zhruba šest desítek z nich utrpělo zranění, někteří skončili i v nemocnici.

Od 24.7. – 7.8.2022 zasahovalo celkem:

- 158 jednotek
- 5407 hasičů

Z toho:

- 2702 HZSČR
- 2705 JSDHO



Nasazení hasičů a techniky – letadla klíčový prvek



Do boje s požárem byly nasazeny stovky profesionálních i dobrovolných hasičů z celé republiky, velké množství techniky včetně vrtulníků s vaky s vodou a letadel, a to i ze zahraničí. Hasiči využívali leteckou techniku armády, policie nebo nasmlouvaných soukromých firem.

Do hašení se kromě tří českých letadel Antonov (každé pojme 1100 litrů) zapojila dvě speciální hasící letadla Canadair z Itálie (každé unese přes 6000 litrů vody) a Air Tractor ze Švédska (každé pojme až 3000 litrů vody). Speciály Canadair poprvé přiletěly pomáhat s hašením 28. července, den nato se nečekaně vrátily do Itálie, kde také vypukl požár a nahradily je právě švédské stroje. Znovu se Canadairy do hasebních prací zapojily 5. srpna, odlétly 8. srpna. Vrtulníky přiletěli na pomoc s požárem i ze Slovenska, Polska a Německa. Piloti českých armádních vrtulníků při zásahu zalili oheň téměř čtyřmi miliony litrů vody a nalétali asi 226 letových hodin. Armáda to uvedla na svém webu. Do akce vojáci nasadili vrtulníky Sokol i silnější Mi-17.

Den. Průběh: Ranní porada na letišti Užín, Letový dispečer - koordinátor.

Letiště: Užín Ústí n L (vrtule), Aero Vodochody Praha(Canadair It., Air.Tractor Šved.), Bynovec Děčín (AN 22)

Letadla nabíraly vodu z jezera Milada u Ústí nad Labem, které tak bylo až do 8. srpna uzavřené pro veřejnost. Vrtulníky s tzv. bambi vaky nabíraly vodu i v Labi u Hřenska. Povodí Labe muselo kvůli nízkému stavu vody navýšit kvůli hašení průtok vody v Labi pod vodním dílem Střekov. Povodí Vltavy zvýšilo odtok z nádrží Vltavské kaskády do Vltavy.

Koordinace letového provozu

Důležitá koordinace letového provozu určení směrového lítání pro českou a německou stranu. Křížení letu vrtulníků a letadel

- Stálý člověk v Německu pro komunikaci
- Stálý člověk ve štábu (upřesnění shozů od VÚ a komunikace s velitelem letky)



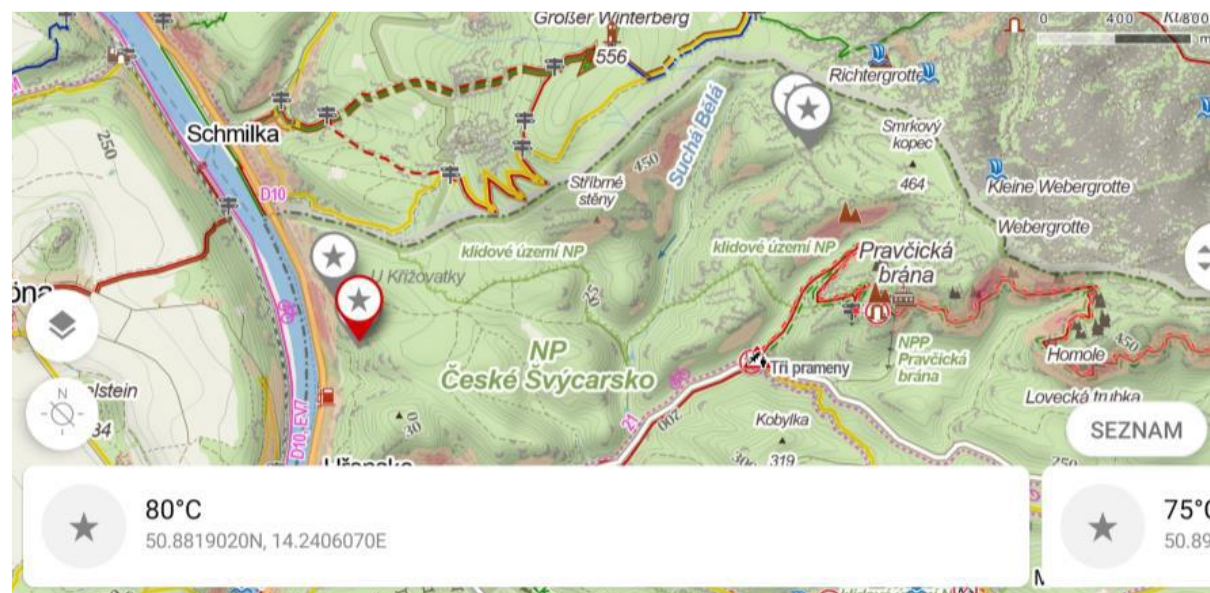
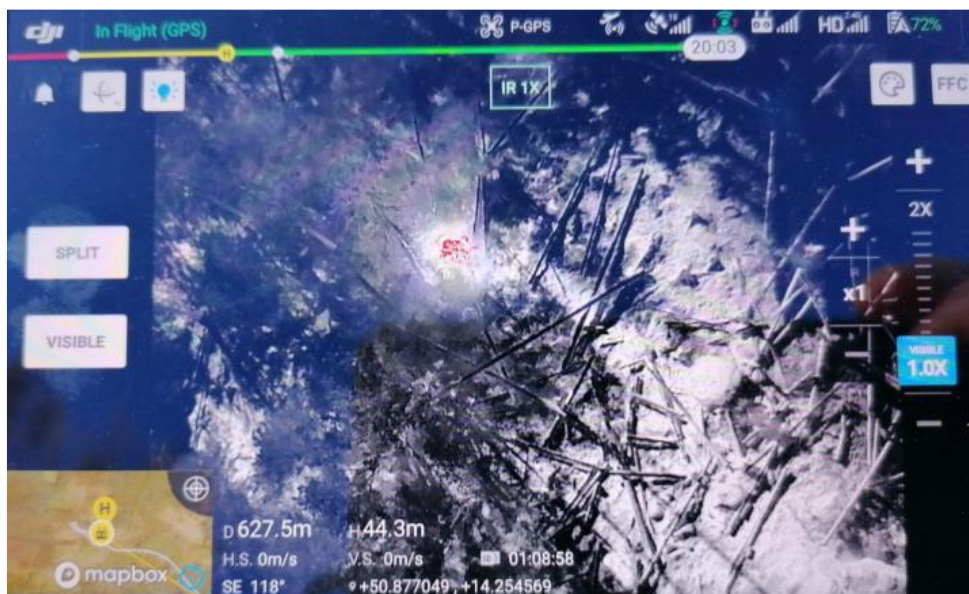
Důležité drony

Využití k lepší orientaci na požářišti

- Sledování pohybu jednotek*
- Vyhledávání ohnisek požáru včetně skrytých (termovize)*
- Noční monitoring a příprava map*
- Koordinace operátorů*
- Koordinace s PČR, AČR*
- Komunikace se štábem*
- Komunikace se zástupci NP a SDH*
- Veškerá komunikace ve skupinách na WhatsApp. GPS souřadnice distribuovány na dotčená místa přes mapy.cz*



Udávání souřadnic Dronem



Dálková doprava vody

V první fázi řešená kyvadlově – CAS a přenos čerpadly pro dálkovou dopravu vody.

Druhá fáze velkoobjemovými čerpadly SOMATY na určená místa do převozných nafukovacích nádrží i pro vrtulníky (Mezná)



Škody a náklady

Škody způsobené úbytkem turistů místní podnikatelé už částečně vyčíslili asi na 200 milionů. Podle destinační agentury České Švýcarsko oheň zachvátil asi 1,2 procenta regionu, odliv zákazníků však zaznamenávají podnikatelé v celém okrese.

Podle generálního ředitele Hasičského záchranného sboru ČR Vladimíra Vlčka zásah hasičů bude zřejmě stát stovky milionů korun. Náklady ještě není možno přesně vyčíslit, ale jen nasazení jednotek stojí až 20 milionů korun **denně**...





... Jdeme tam odkud
jiní ut

BILANČNÍ TISKOVÁ KONFERENCE GŘ HZS ČR

Požár v národním parku České Švýcarsko
2022



Zásadní doporučení

- Právní předpisy nedostatečně řeší problematiku zajištění požární ochrany v lesích.
- Není stanoven jednotný systém hodnocení rizik.
- Nejsou definována jasná pravidla pro vytváření požárních pásů, rozhraní mezi lesem a obydlenou oblastí, zásobování požární vodou, přístupové komunikace, včasnou detekci požárů a zpracování dokumentace zdolávání požáru.
- Nutnost nastavení změny v právních předpisech na základě analýzy a zkušeností ze zahraničí. Za tímto účelem se zřizuje meziresortní pracovní skupina (projednáno v BRS).
- Je nutná modernizace způsobu zajištění letecké hasičské služby. Stávající využití letadel typu AN2 je s ohledem na kapacitu letadel (1.000 litrů vody) a nízkou spolehlivost letadel neefektivní.
- Rozšíření systému letecké hasičské služby i na lesy ve správě MŽP a nastavení letecké hasičské služby na zajištění hašení vrtulníky s možností hasit objemem vody 3.000 litrů vody a více.
- Využití zapojení České republiky do systému rescEU (spolufinancování EU do výše 75%).
- Nová koncepce Letecké služby PČR (bude předloženo do BRS).



Analýza požáru v NP České Švýcarsko

- Rozkazem generálního ředitele HZS ČR zřízena pracovní skupina k provedení analýzy okolností požáru v NP České Švýcarsko.
- Analýza se zaměřuje na zhodnocení zásadních úkonů a rozhodnutí z pohledu požární prevence a průběhu zásahu.
- Šetření probíhalo nezávisle na šetřeních orgánů státního požárního dozoru a orgánů Policie ČR.
- Analýza nenahrazuje zprávu o zásahu ani další dokumenty v rámci výkonu státního požárního dozoru.

Požár v NP České Švýcarsko

Zhodnocení z pohledu vedení zásahu



- Požár potvrdil efektivní systém organizace požární ochrany založený na spolupráci profesionálních a dobrovolných hasičů. Rovněž byly aplikovány principy a zásady spolupráce v rámci IZS, byly zapojeny všechny složky IZS. Byl využit materiál a technika pořízená SSHR.
- Absence zdrojů požární vody a přístupových komunikací pro požární techniku.
- V lesích v působnosti MŽP není zajišťována letecká hasičská služba. Je nutné zajistit nový přístup k letecké hasičské službě.
- Společná přeshraniční spolupráce mezi ČR a SRN v oblasti společné připravenosti na řešení mimořádných událostí v příhraničních oblastech.
- Nízká úroveň vybavení jednotek požární ochrany na likvidaci rozsáhlých lesních požárů. Zastaralá technika u jednotek HZS ČR a JSDH obcí.



Děkujeme za pozornost

Autoři prezentace:

- Ing. Adolf Langer
- Pavel Suchý
- Pavel Veselý, MBA
- Matěj Prošek

Použité fotografie:

- HZS
- ODOK GŘ HZS ČR
- JSDHO
- ČTK
- Armáda ČR
- Michal Sváček, MAFRA
- Boháčová Anna, MAFRA
- Iveta Lhotská, MAFRA
- Matěj Prošek, HASIČOVO

Zdroje:

- HZS
- wikipedia.org
- JSDHO

