



MODULY NA ČTYŘKOLKY

HAŠENÍ POŽÁRŮ · TRANSPORT ZRANĚNÝCH OSOB

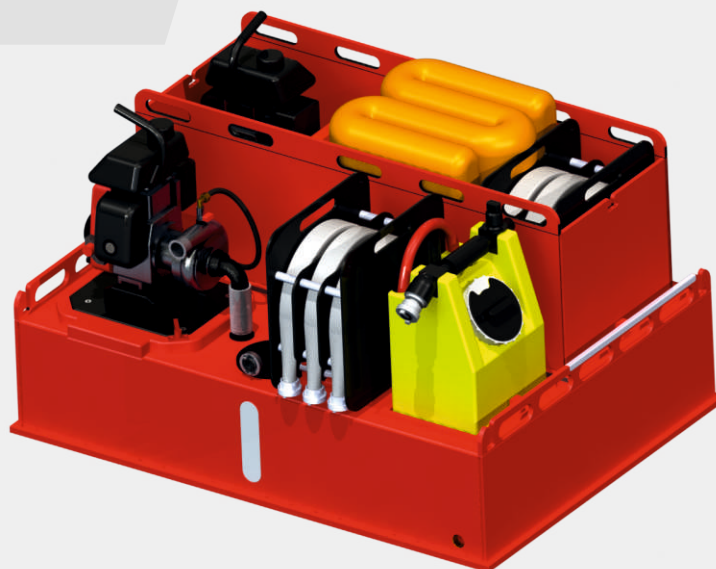
MODULY NA ČTYŘKOLKY

Existují **2 základní typy** modulů dle účelu zásahu.

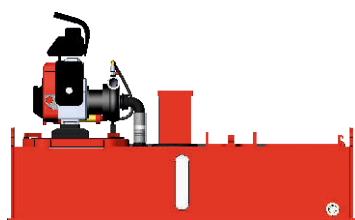
1 MODULY NA HAŠENÍ POŽÁRŮ

- lesní požáry a hašení v těžko přístupném terénu
- požáry v oblasti úzkých uliček a vjezdů

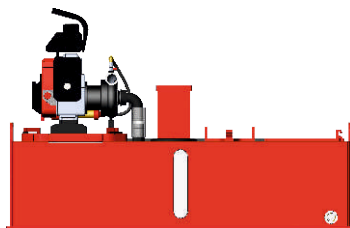
Modul je složen z PP nádrže
a odnímatelné PP přepravky



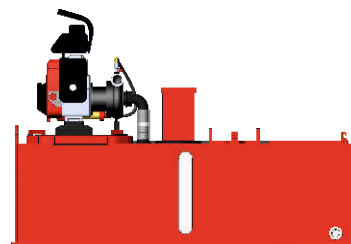
Možnost výběru objemu nádrže



200 L



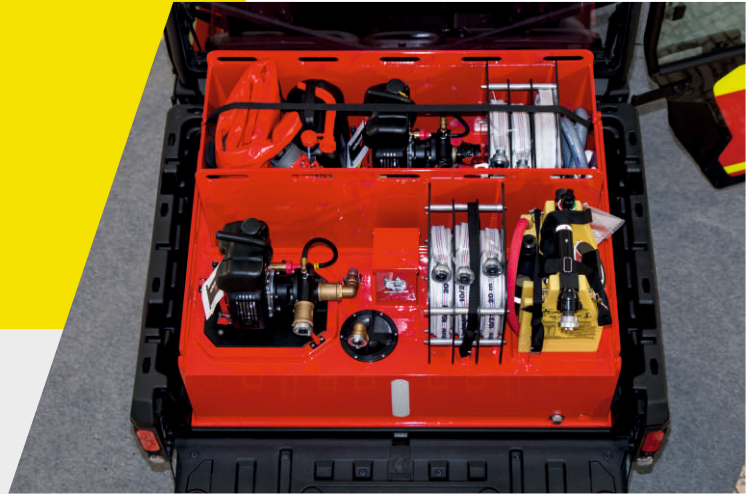
250 L



300 L

DOPORUČENÉ VYBAVENÍ

- 2x čerpadlo vřt Black Hawk 1
- 2x proudnice D25
- 2x hadicový koš
- 6x hadice D25
- 1x skládací nádrž uzavřená o objemu 500 L
- 1x pěnotvorné zařízení PRO/pak
- 1x zádový batoh k čerpadlu vřt Black Hawk 1
- potřebné doplňky (kanystr na PHM, kurty,...)

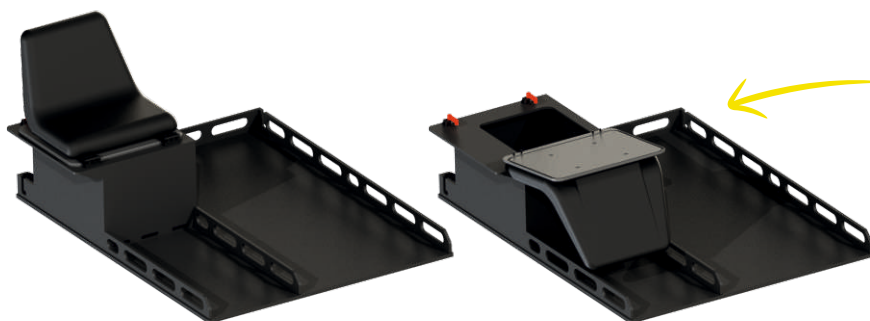


Verze s černou PE nádrží



2 MODULY NA TRANSPORT ZRANĚNÝCH OSOB

- přeprava zraněných osob
- přeprava technických prostředků



Jednoduchá verze nástavby
s odklápěcí sedačkou s úložným
prostorem a plochou pro umístění
vanových nosítek

Komplexní verze nástavby
s odklápěcí sedačkou s úložným prostorem,
výsuvem na vybavení, podlahou s protiskluzovým nátěrem,
plochou pro umístění vanových nosítek

