

# **ELEKTŘINA – DOBŘÝ SLUHA, ŠPATNÝ PÁN**

Štěpán Čech  
SDH Voděrady  
POODM 2026



# ELEKTŘINA JE VŠUDE KOLEM NÁS

ELEKTŘINU POUŽÍVÁME KAŽDÝ DEN. POMÁHÁ NÁM DOMA, VE ŠKOLE I VENKU.

## BEZ ELEKTŘINY BY DNEŠNÍ SVĚT NEFUNGOVAL

- světlo
- televize a počítač
- pračka
- lednice
- nabíjení mobilu

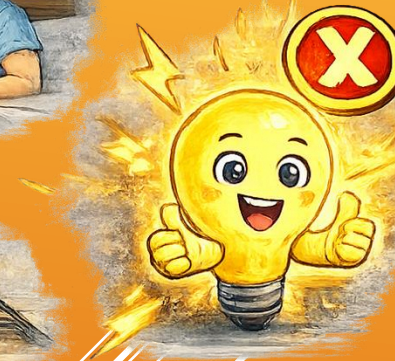


# KDY JE ELEKTŘINA „DOBŘÍ SLUHA“

ELEKTŘINA NĀM UMĪ HODNĚ POMOCI..

Například:

- svítíme si večer
- ohříváme jídlo
- posloucháme hudbu
- topíme
- můžeme se učit a pracovat



👉 Když ji používáme správně, je bezpečná.

# KDY JE ELEKTŘINA NEBEZPEČNÁ?

Elektrina se může stát „špatným pánem“, když:

- ⚡ dojde ke zkratu
- ⚡ je poškozený kabel
- ⚡ přetížíme zásuvku
- ⚡ spojí se elektrina s vodou
- ⚡ někdo opravuje věci bez znalosti  
požár.



# NEJČASTĚJŠÍ CHYBY DOMA

Mezi nejčastější chyby patří:

- ✘ moc spotřebičů v jedné zásuvce
- ✘ nabíjení mobilu v posteli nebo pod polštářem
- ✘ staré nebo zlomené nabíječky
- ✘ prodlužovačka pod kobercem
- ✘ zapnutá žehlička bez dozoru

👉 Tyto chyby mohou způsobit požár.



# JAK POZNÁME, ŽE JE NĚCO ŠPATNĚ?

Pozor, když:

- ⚠ zásuvka nebo nabíječka je horká
- ⚠ něco jiskří
- ⚠ cítíme zápach spáleniny
- ⚠ kabel je poškozený
- ⚠ světla blikají bez důvodu



👉 Když to uvidím, řeknu to dospělému.

# PRAVIDLA BEZPEČNÉHO CHOVÁNÍ

Aby se nic nestalo, dodržuji pravidla:

- ✓ nevytahuji kabel ze zásuvky taháním za šňůru
- ✓ nepoužívám spotřebiče s mokřýma rukama
- ✓ nedávám do zásuvky žádné předměty
- ✓ nehraju si s nabíječkami
- ✓ nepřetěžuji prodlužovačky
- ✓ poškozený kabel ihned vyhodím nebo opraví elektrikář



# CO DĚLAT, KDYŽ ZAČNE HOŘET ELEKTŘINA?

Když začne hořet zásuvka nebo kabel:

- 🔥 NEHASÍM VODOU!
- 🔥 vypnu proud (jistič), pokud to jde bezpečně
- 🔥 zavolám pomoc dospělému
- 🔥 volám 150 nebo 112
- 🔥 odejdu do bezpečí



# PROČ SE ELEKTRINA NESMÍ HASIT VODOU?

## VODA VEDE ELEKTRICKÝ PROUD

Když bych hasil vodou, mohl bych:

- ⚠️ dostat ránu proudem
- ⚠️ být vážně zraněn
- ⚠️ způsobit větší nebezpečí

Správně se hasí:

- ✅ práškovým hasicím přístrojem
- ✅ sněhovým hasicím přístrojem



# ELEKTŘINA JE DOBRÝ SLUHA, PROTOŽE NÁM POMÁHÁ.

# ALE JE ZLÝ PÁN, KDYŽ JI PODCENÍME.

Nejlepší ochrana je:

- ✓ opatrnost
- ✓ dodržování pravidel
- ✓ prevence



⚡ **ELEKTŘINU MUSÍME  
RESPEKTOVAT!** ⚡



**DĚKUJI ZA POZORNOST**

# ZDROJE

Zdroje informací:

Hasičský záchranný sbor ČR (HZS ČR) – [www.hzscr.cz](http://www.hzscr.cz)

Ministerstvo vnitra ČR – [www.mvcr.cz](http://www.mvcr.cz)

ČEZ – bezpečnost a elektřina – [www.cez.cz](http://www.cez.cz)

Český červený kříž – [www.cervenkykruz.eu](http://www.cervenkykruz.eu)

Školní znalosti a vlastní zpracování

Zdroje obrázků:

Vlastní tvorba / ilustrace vytvořené pomocí AI (ChatGPT)