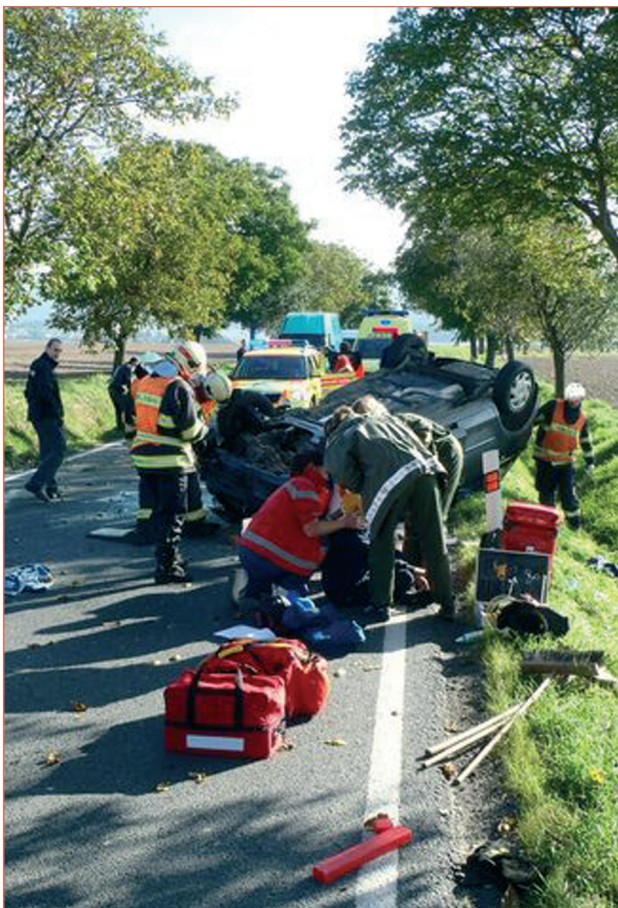


## Dopravní nehoda – volání na tísňovou linku

Mimo základní údaje – **co se stalo, kde se to stalo a kdo volá**, jsou pro správné rozhodnutí operátora tísňové linky důležité další informace:

- zda je někdo zraněn,
- zda je nutno vyprostit postižené osoby,
- zda z dopravních prostředků něco nevytéká,
- přesné místo dopravní nehody – ve kterém směru komunikace se dopravní nehoda stala, pokud lze zjistit, tak číslo komunikace, popř. na kterém kilometru, u které odbočky apod.



## Vozidla určená k zásahu



### AUTOMOBILOVÝ ŽEBŘÍK AZ 30 EPAS CAMIVA MERCEDES ECONIC

je určen k záchraně osob z výškových budov a k hašení požáru nebo k jiným technickým zásahům ve výškách. Výškový dosah koše je 30 m, což umožňuje přístup do běžných osmipodlažních budov.



### CAS 20 MERCEDES ECONIC

svými jízdními vlastnostmi a parametry je toto vozidlo předurčeno k zásahům v městské zástavbě. Vozidlo je možno použít jak při požáru, tak při všech ostatních typech technických zásahů.

**Kdo zná čísla tísňová, pomoci se dovolá!**



Hasičský záchranný sbor  
Moravskoslezského kraje

# Voláme hasiče

Kdy a jak  
přivolat pomoc



Hasičský  
záchranný sbor  
Moravskoslezského kraje  
Výškovická 40  
700 30 Ostrava-Zábřeh

[www.hzsmsk.cz](http://www.hzsmsk.cz)





## Všeobecně

Každý z nás se může dostat do situace, kdy se stane svědkem nebo přímým účastníkem nějaké události, která ohrožuje naše zdraví, život, majetek nebo bezpečnost. Jak se zachovat v tomto okamžiku, kdy je třeba přivolat pomoc?

## Telefonní čísla tísňového volání

**150 Hasiči**

**155 Zdravotnická záchraná služba**

**156 Městská (obecní) policie**

**158 Policie ČR**

**112 Jednotné evropské číslo tísňového volání**

### Kdy a které číslo volat?

Doporučujeme volat složku, které se vzniklá událost nejvíce týká, tím urychlíte vyřízení dané situace.

**150 Hasiči** – požár, výbuch, živelná pohroma, únik nebezpečné látky, technická havárie, vyproštění osob, atd.

**155 Zdravotnická záchraná služba** – náhlé ohrožení života nebo zdraví osob

**156 Městská (obecní) policie** (pokud je zřízena) – vandalismus, drobná kriminalita, špatné parkování ohrožující bezpečnost, rušení nočního klidu, atd.

**158 Policie ČR** – krádež, násilí, nález mrtvé osoby, dopravní nehoda, nález podezřelého předmětu, atd.

**112 Jednotné evropské číslo tísňového volání** – všechny složky integrovaného záchraného systému. Při závažnějších mimořádných událostech, potřebujeme-li pomoc více složek, pro cizince možnost hovořit i běžnými světovými jazyky.

## Při volání na tísňovou linku

- snažte se zachovat klid a rozvahu,
- rozmyslete se, co chcete říct a hovořte srozumitelně,
- uveďte, **CO** se stalo, popis události (např. požár v bytě, dopravní nehoda, únik nebezpečných látek),
- **KDE** se to stalo, pokud možno přesnou adresu, včetně města nebo popisu místa události, všimněte si orientačních bodů v okolí (např. obchodní dům a okolí popište),
- **KDO** volá (uveďte své jméno a kontakt, číslo telefonu, ze kterého voláte).

**Nikdy nezavěšujte, dokud Vás k tomu operátor tísňové linky nevyzve** (potřebuje např. upřesnit informace o Vámi nahlášené mimořádné události).



Integrované bezpečnostní centrum Moravskoslezského kraje.



**Volání na tísňová čísla je bezplatné. V případě potřeby se nebojte na tísňovou linku telefonovat. Avšak zneužití tísňové linky je trestné!!! Zneužíváním tísňové linky mohou být blokovány hovory dalších občanů, kteří potřebují pomoc.**

Při volání na čísla tísňového volání je nutno uvádět u adresy místa mimořádné události i obec, protože všechny tyto hovory v Moravskoslezském kraji jsou směřovány na Integrované bezpečnostní centrum v Ostravě.



Kamerový dohled města Ostravy.

### Zásada:

Po prvotním oznámení, co se stalo, odpovídejte stručně a jasně na dotazy operátora tísňové linky. Nic neurychlíte, když všechny informace vychrlíte během několika sekund!

