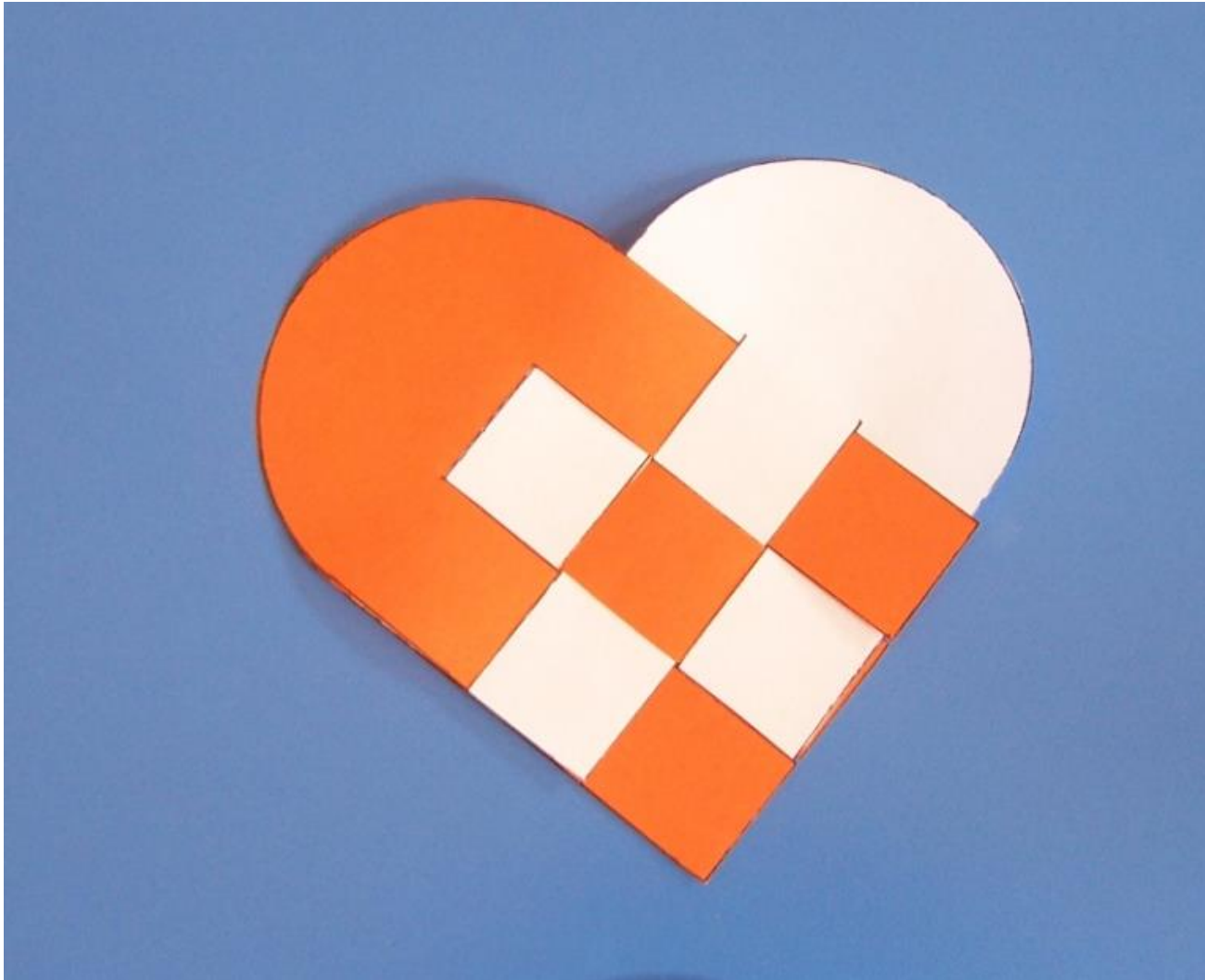


# SRDCE



# POMŮCKY

NŮŽKY

LEPIDLO

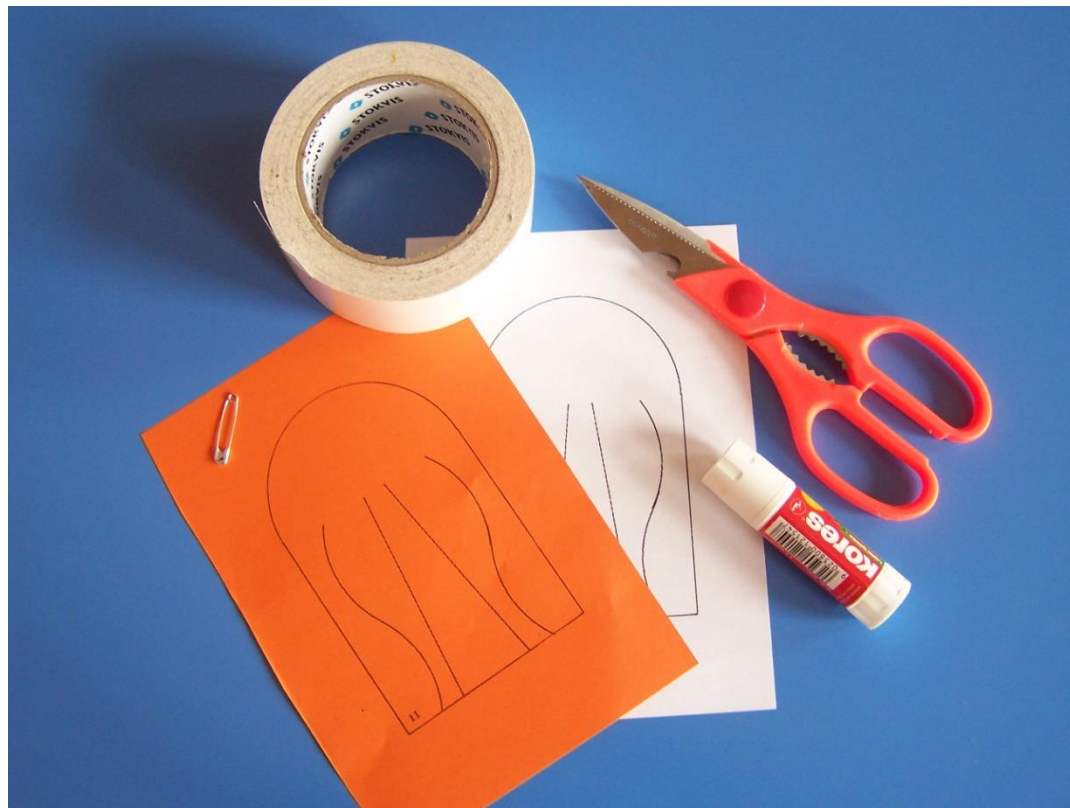
OBOUSTRANNÁ

LEPÍCÍ PÁSKA

ZAVÍRACÍ

ŠPENDLÍK

PŘEDLOHA

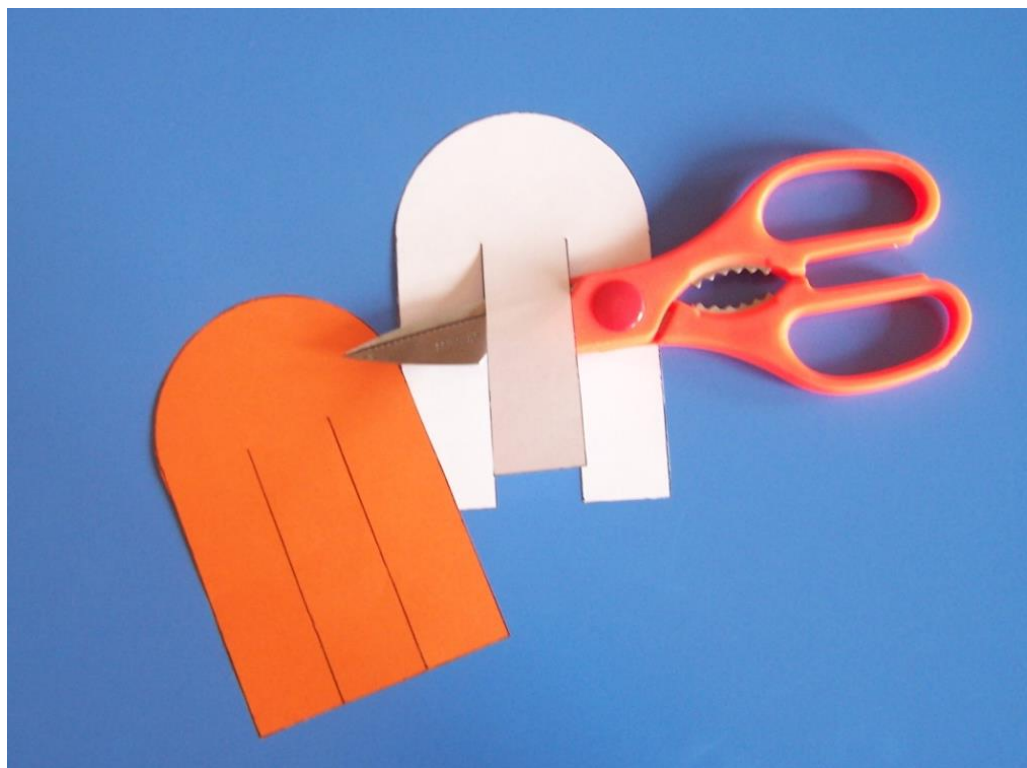


# POSTUP

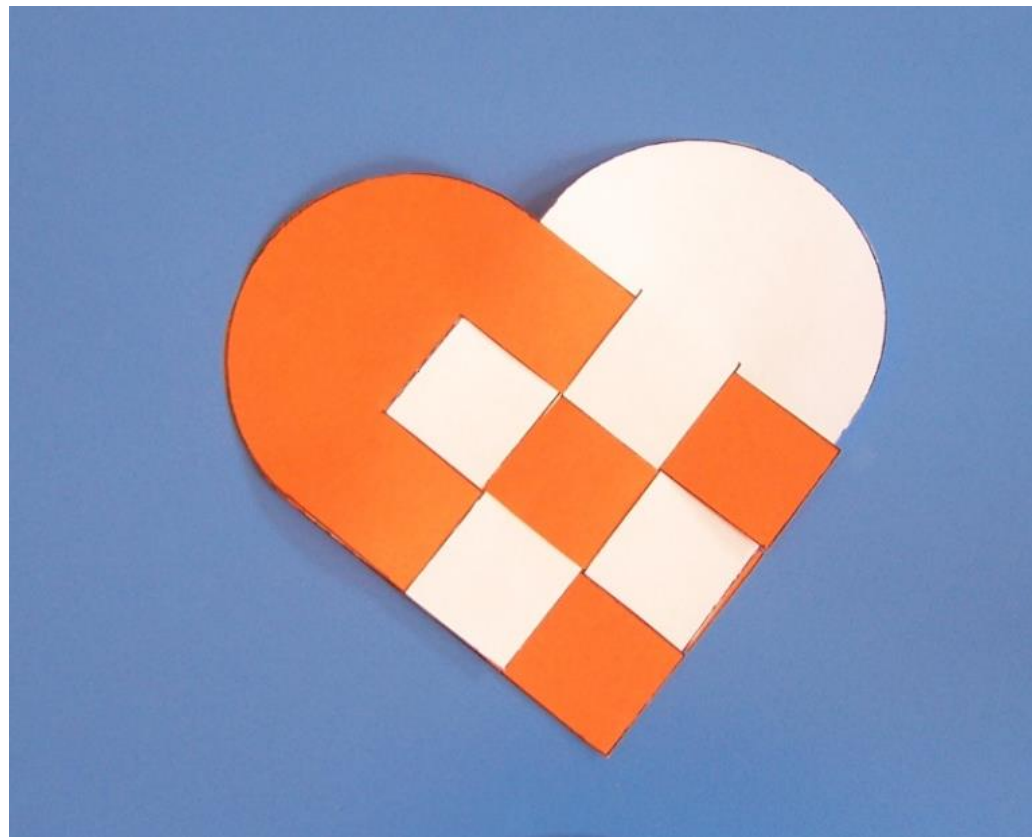
VYSTŘIHNEME SI  
PODLE  
NÁKRESU DVA  
DÍLY DRDCE.  
DOPORUČUJI  
KAŽDÉ V JINÉ  
BARVĚ



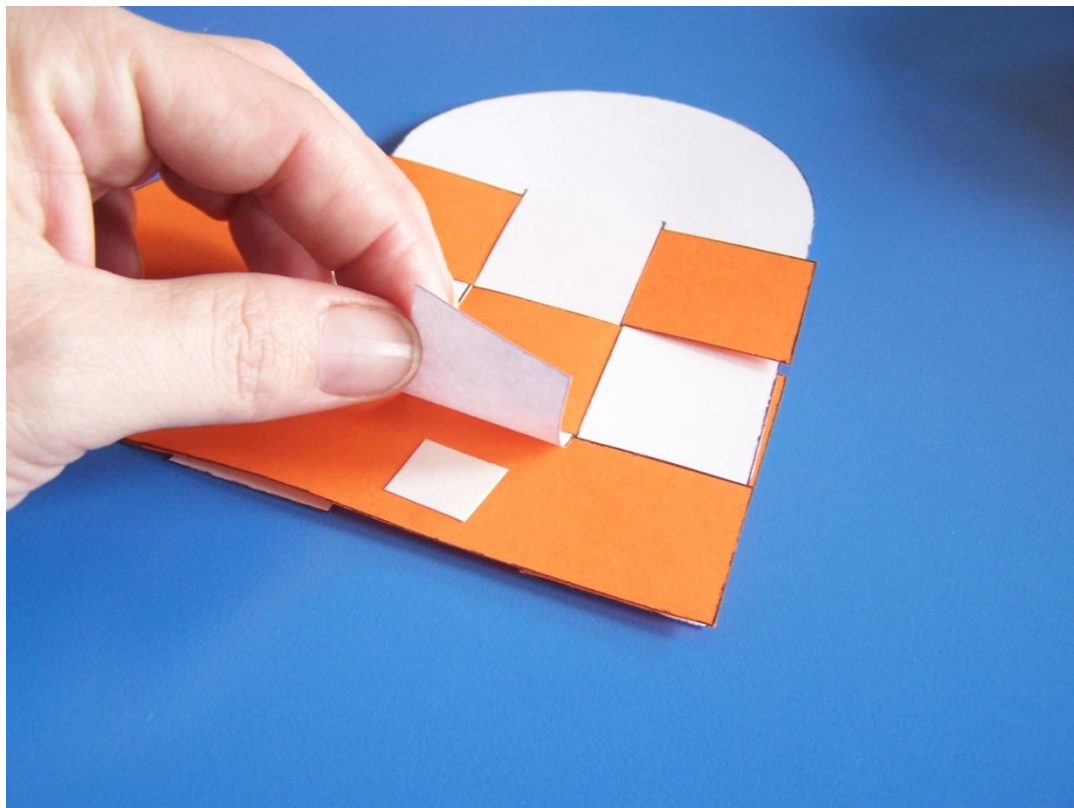
- DOSTŘÍHÁME I ZBYTEK ČAR
- VZNIKNE NÁM POLOKOULE S NASTŘIŽENÝMI PROUŽKY
- DÍLY VZÁJEMNĚ PROPLETEME
- STŘÍDÁME BARVY



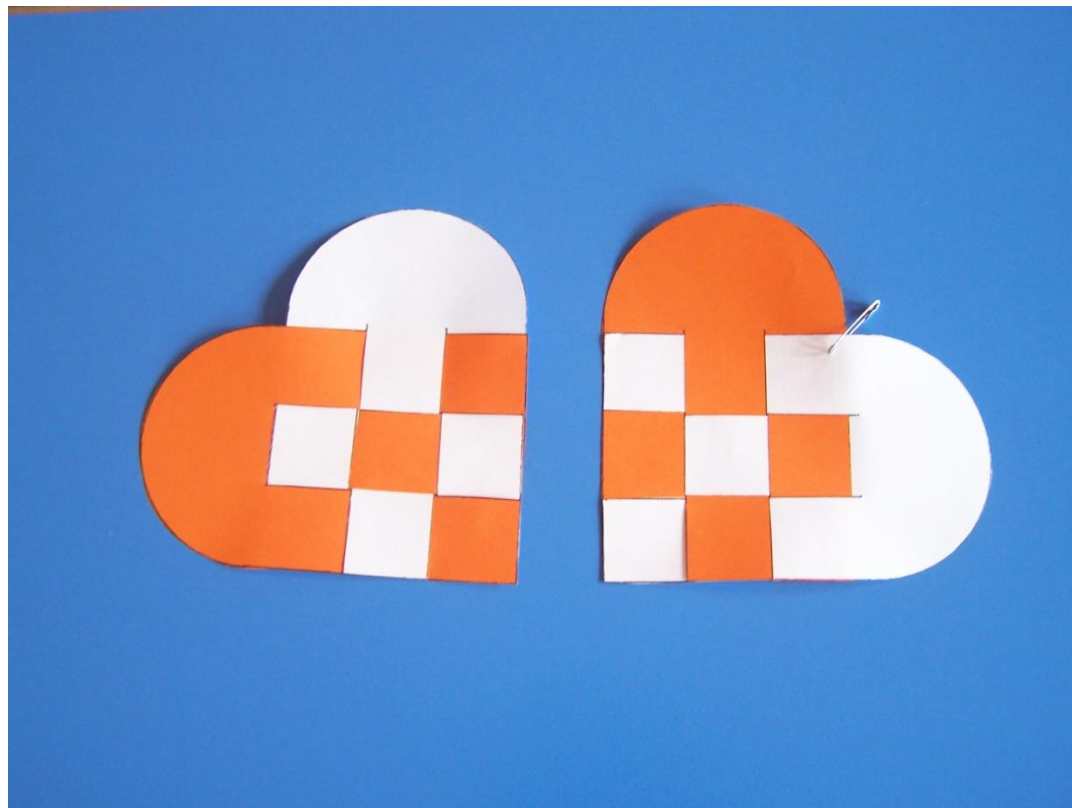
VZNIKLA VÁM  
MOZAIKA A CELÉ  
SRDCE



POD KAŽDÝ VOLNÝ  
PROUŽEK VLOŽTE  
KOUSEK  
OBOUSTRANNÉ  
LEPÍCÍ PÁSKY,  
NEBO PŘILEPTE  
LEPIDLEM



PŘIDĚLEJ  
ŠPENDLÍK,  
NEBO TAKÉ NE  
HOTOVO!!!



MŮŽEME  
PROPLÉTAT  
RŮZNÉ ŠÍŘE  
PROUŽKŮ  
RŮZNÉ TVARY

